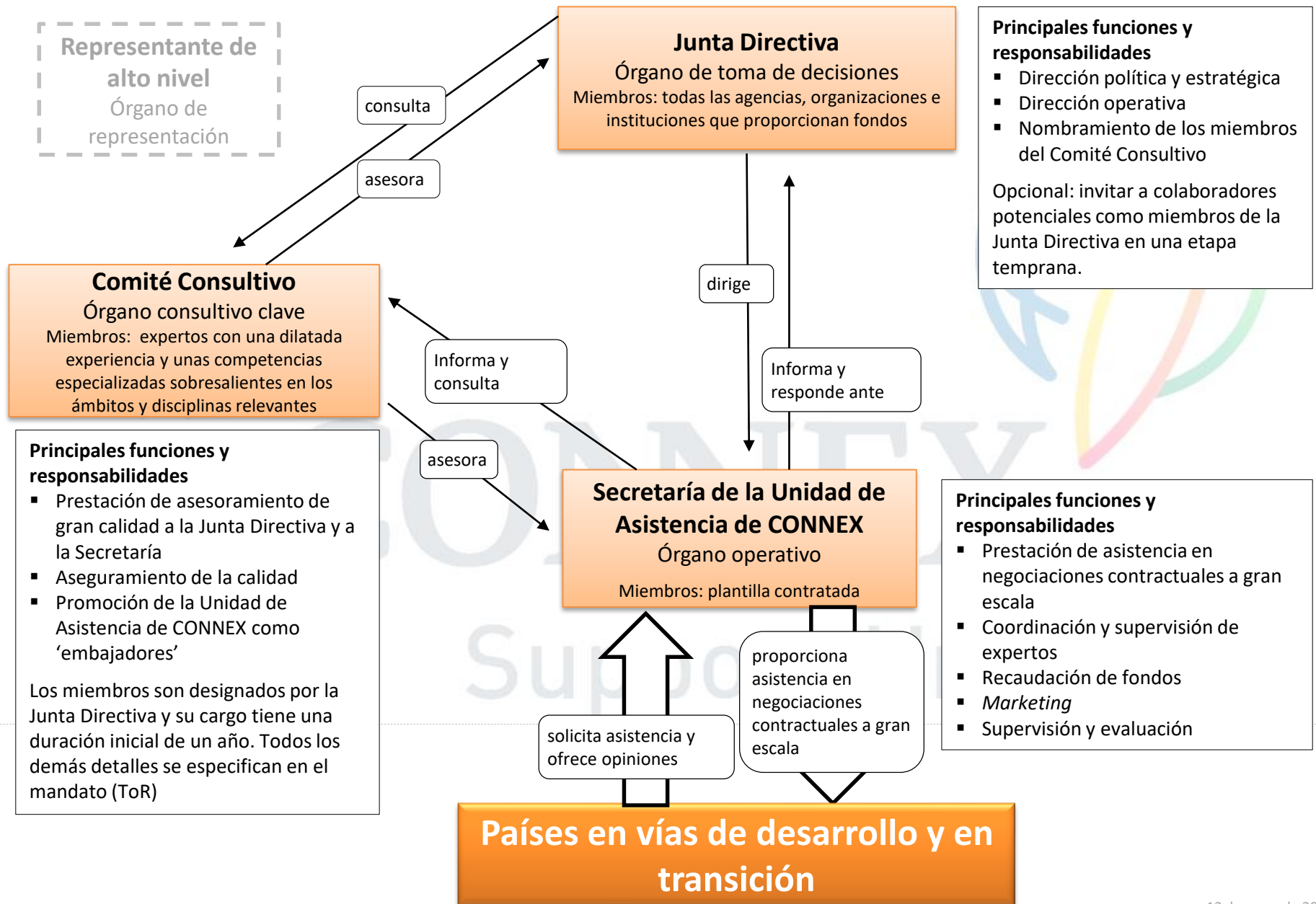


# Estructura de gobierno de la Unidad de Asistencia de CONNEX



Representante de alto nivel  
Órgano de representación

**Junta Directiva**  
Órgano de toma de decisiones  
Miembros: todas las agencias, organizaciones e instituciones que proporcionan fondos

**Principales funciones y responsabilidades**

- Dirección política y estratégica
- Dirección operativa
- Nombramiento de los miembros del Comité Consultivo

Opcional: invitar a colaboradores potenciales como miembros de la Junta Directiva en una etapa temprana.

**Comité Consultivo**  
Órgano consultivo clave  
Miembros: expertos con una dilatada experiencia y unas competencias especializadas sobresalientes en los ámbitos y disciplinas relevantes

**Principales funciones y responsabilidades**

- Prestación de asesoramiento de gran calidad a la Junta Directiva y a la Secretaría
- Aseguramiento de la calidad
- Promoción de la Unidad de Asistencia de CONNEX como 'embajadores'

Los miembros son designados por la Junta Directiva y su cargo tiene una duración inicial de un año. Todos los demás detalles se especifican en el mandato (ToR)

**Secretaría de la Unidad de Asistencia de CONNEX**  
Órgano operativo  
Miembros: plantilla contratada

**Principales funciones y responsabilidades**

- Prestación de asistencia en negociaciones contractuales a gran escala
- Coordinación y supervisión de expertos
- Recaudación de fondos
- *Marketing*
- Supervisión y evaluación

**Países en vías de desarrollo y en transición**